

CIVIC

4 AJTÓS



HONDA

AZ ÖN CIVIC-JE

A műszakilag és esztétikailag egyaránt teljesen megújult négyajtós Civic egyértelmű bizonyíték a Honda kiválóságára és innováció melletti elkötelezettségére. Olyan autó született, amelynek lelke, személyisége van, s amellett, hogy átütő vezetési élményt nyújt, egyszerre sportos, kifinomult, kényelmes és szofisztikált. S hogy miért lett minden szempontból tökéletes? Mert Ön állt a tervezés középpontjában!

BEVEZETÉS **02-03**

FORMATERV **04-09**

TECHNIKA **10-13**

KOMFORT & KÉNYELEM **14-15**

TELJESÍTMÉNY **16-19**

MENETBIZTONSÁG **20-23**

MODELLVÁLASZTÉK **24-31**

SZÍNVÁLASZTÉK **32-33**

KÁRPITOK **34-35**

KIEGÉSZÍTŐK **36-41**

MŰSZAKI ADATOK **42**

MŰSZAKI ADATOK **42-45**

ÁLMOK EREJE **46-47**

HONDA PREMIUM QUALITY **48-49**

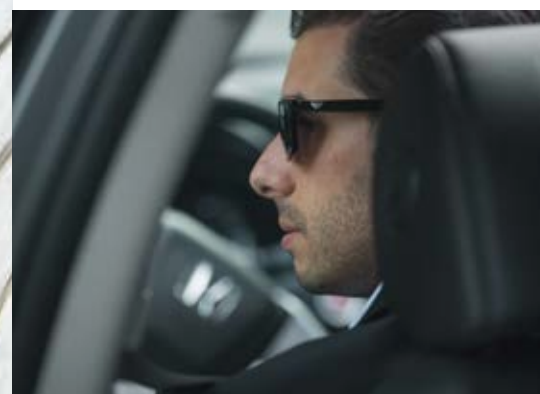




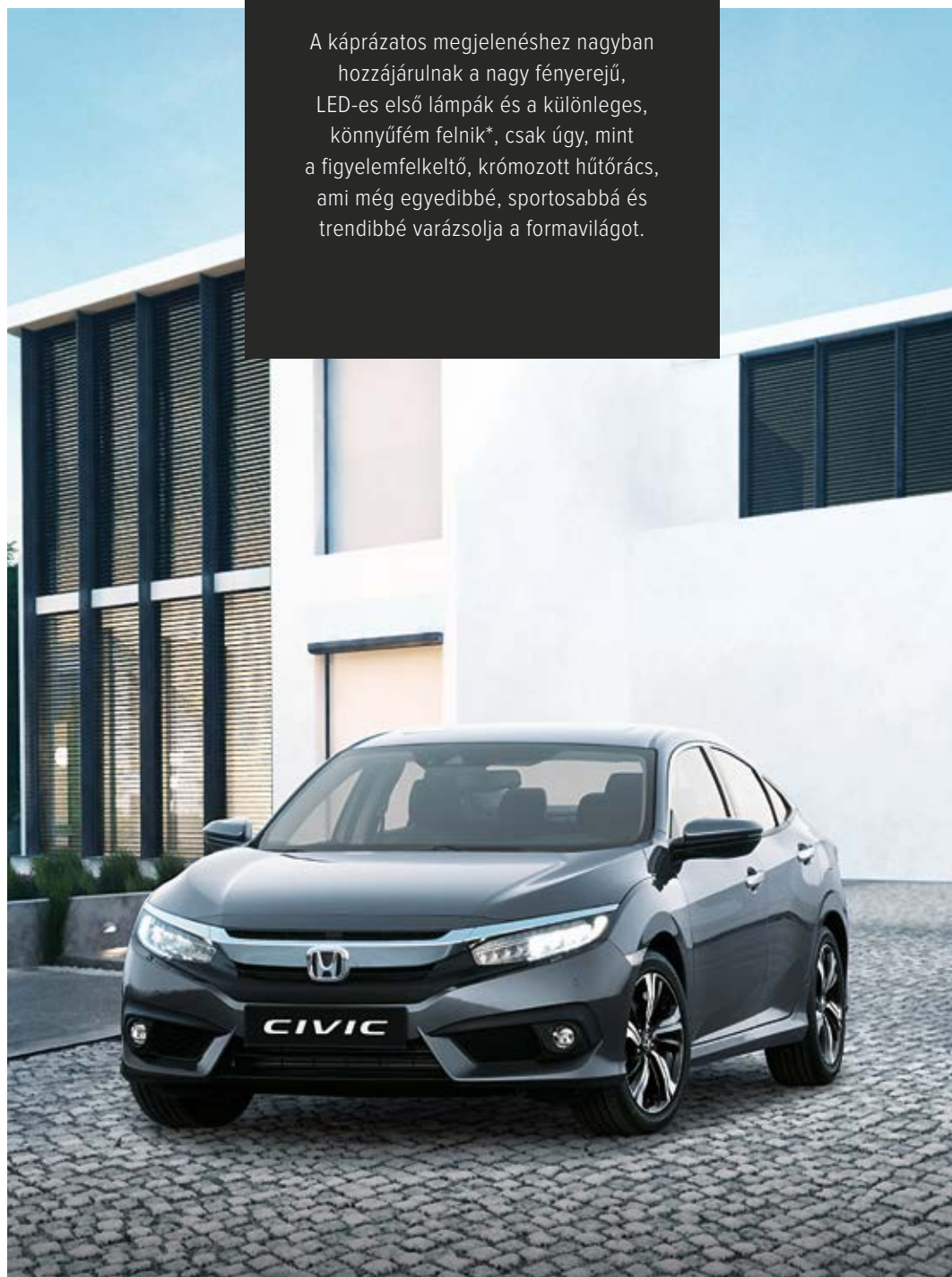
FEJLETT FORMATERV

Határozott vonalaival és kifinomult íveivel egyszerre sportos és letisztult a Civic. A kortárs stílus az autó minden pontján megfigyelhető, az elegáns motorháztetőtől, a jellegzetes tetőn át, egészen a feltűnő, meredeken ívelő csomagterájtóig.

A képen egy négyajtós Civic 1.5 VTEC TURBO látható Executive felszereléssel és Polished Metal Metallic fényezéssel.



A káprázatos megjelenéshez nagyban hozzájárulnak a nagy fényerejű, LED-es első lámpák és a különleges, könnyűfém felnik*, csak úgy, mint a figyelemfelkeltő, krómozott hűtőrács, ami még egyedibbé, sportosabbá és trendibbé varázsolja a formavilágot.



* Ha kíváncsi, hogy mely felszerelési szinteken érhető el a különféle kiegészítők, kérjük, lapozzon a 42. oldalra! A képen egy négyajtós Civic 1.5 VTEC TURBO látható Executive felszereléssel és Polished Metal Metallic fényezéssel.



VÁLJON A TÖRTÉNET RÉSZESÉVÉ!

A Civic legvonzóbb pontja kétséget kizáróan a tágas, kimagasló minőségű, kényelmes utastér. Puha tapintású anyagaival, gondosan formázott, kiváló oldaltartású üléseivel és széles, letisztult műszerfalával könnyedén elcsábítja az utasokat. Azt szerettük volna, hogy az autózás minden pillanatát élvezze, ezért magával ragadó, hangulatos környezetet hoztunk létre, s valódi, közvetlen kapcsolatot alakítottunk ki a vezető és az autó között. Persze az új Civicet nemcsak az átütő vezetési élmény és az ergonomikus, sportos vezetői üléspozíció teszi különlegessé, legalább ennyire fontos a dupla fogaskerekes kormánymű, ami precíz visszajelzésekkel és irányítással segít az előrejutásban.

A képen egy négyajtós Civic 1.5 VTEC TURBO látható Executive felszereléssel és Polished Metal Metallic fényezéssel.





VALÓDI SEGÍTSÉG

A Civic utasterét úgy rendeztük be, hogy tiszta, egyszerű benyomást keltsen, s minden fontos információ, illetve felszerelés szem előtt, könnyedén elérhető helyen legyen.

Számtalan olyan műszaki megoldást építettünk be, ami valódi segítséget jelent a közlekedésben, egyszersmind élvezetesebbé teszi az autózást. A kimagasló minőségérzethez a hétcolos érintőképernyővel társított Honda Connect*, a kétfázisú légkondicionáló* és az elektromos rögzítőfék is hozzájárul, akarsak az - első és hátsó* sorban egyaránt - fűthető ülésgarnitúra. Ráadásul magát a kocsitestet is úgy formáztuk, hogy áttekinthető legyen a karosszéria és a lehető legnagyobb látómező álljon a vezető rendelkezésére, így a Civic beltere nemcsak csendes és nyugodt, hanem gyakorlati szempontból is eszményi.

* Ha kíváncsi, hogy mely felszerelési szinteken érhetők el a különféle kiegészítők, kérjük, lapozzon a 42. oldalra!

A képen egy négyajtós Civic 1.5 VTEC TURBO látható Executive felszereléssel és Polished Metal Metallic fényezéssel.





HONDA CONNECT

A Civic kabinjában a hétcolos érintőképernyővel társított Honda Connect* szórakoztatóelektronikai és információs rendszer fogadja az utasokat, így mindig elérhetik családtagjaikat, barátait, kedvenc zenéiket s minden egyebet, ami fontos számukra az életben.

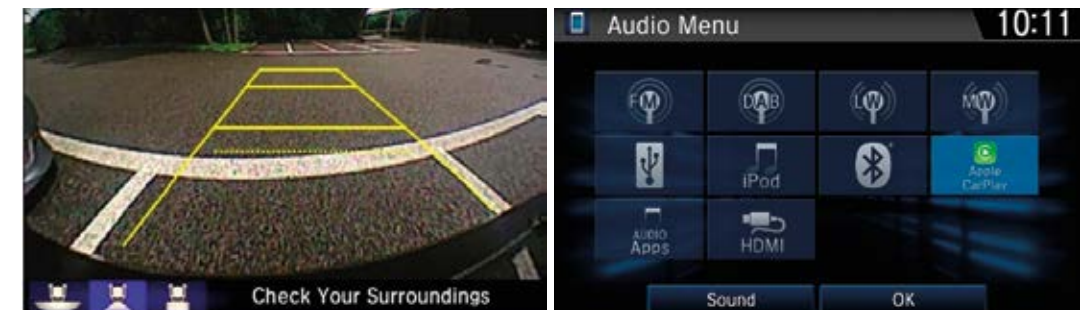


APPLE CARPLAY ÉS ANDROID AUTO™ ***

A Honda Connecthez egyszerűen csatlakoztathatók az Apple CarPlay vagy Android Auto kapcsolatra képes telefonok, tehát a készüléken tárolt zenék lejátszására, üzenetküldésre, valamint hívások indítására/fogadására is lehetősége van a bent ülőknek.**

MŰHOLDAS NAVIGÁCIÓS RENDSZER

Az integrált, műholdas Garmin navigációs rendszer segít megtalálni úti célját, és a valós idejű forgalmi információknak (TMC) köszönhetően mindig a leggyorsabb útvonalat választja.



TÖBB LÁTÓSZÖGŰ HÁTSÓ KAMERA

Ha a vezető hátrameneti fokozatba kapcsol, a középkonzolon elhelyezett hétcolos képernyő azonnal megjeleníti a tolatókamera képét. A rendszer két további lehetőséget is felkínál, az egyiknél fentről figyelhetjük az autó mögött zajló eseményeket, míg a másik nagy látószöggel segíti a manőverezést.

DAB DIGITÁLIS RÁDIÓ

Böngésszen szabadon a rádiócsatornák között, és élvezze a digitális adások kristálytisza hangzását!

* A Honda CONNECT rendszer alapfelszereltségként kizárólag az Elegance és Executive felszereltségi szinteken érhető el. Wifimegosztásra képes telefon vagy mobilwifi segítségével webböngészésre és internetrádiók hallgatására is használhatja az Aha™ alkalmazást. Figyelem, a Honda CONNECT alkalmazásainak futtatása adatforgalmi vagy roamingdíjat vonhat maga után! Mielőtt megkezdene a rendszer használatát, kérjük, ellenőrizze mobilszolgáltatójával kötött előfizetési szerződésének erre vonatkozó részleteit! Internetböngészésre - menetbiztonsági okokból - csak akkor van lehetősége a vezetőnek, ha áll az autó.

** Ha kíváncsi, hogy mely felszereltségi szinteken érhető el a fenti és további kiegészítők, kérjük, lapozzon a 42. oldalra!

*** A funkció működése földrajzi elhelyezkedéstől függ. Az Apple CarPlay és az Android Auto alkalmazás magyarországi elérhetőségéről tájékozódhat a szolgáltatók weboldalán. A képen egy négyajtós Civic látható Executive felszereltséggel.

Az Apple CarPlay használatához iPhone 5 vagy újabb iPhone készülék és iOS 8.4 vagy frissebb iOS operációs rendszer szükséges. Az Android Auto™ használatához, kérjük, tölts le az Android Auto™ alkalmazást a Google Play™ webáruházból! A rendszer csak az Android 5.0 (Lollipop), valamint az annál újabb operációs rendszerekkel kompatibilis.



MULTIFUNKCIÓS KORMÁNYKERÉK

A leggyakrabban használt funkciók gombjait a könnyű elérhetőség végett közvetlenül a kormányon helyeztük el. Innen vezérelheti többek között a sebességrögzítőt, a hifit és a Bluetooth™-rendszert is.



VEZETÉK NÉLKÜLI TELEFONTÖLTÉS*

Nem kell többet a kábelekkel vesződni, az ultramodern töltőrendszer vezeték nélkül is ellátja árammal telefonját.



A START & STOP RENDSZER GOMBJA

Az intelligens biztonsági rendszer automatikusan nyitja, illetve zárja az autót, és a motor beindításához sem szükséges elővennie a slusszkulcsot.



RÖGZÍTŐFÉK

A hagyományos, mechanikus kézifék helyett elektronikus rögzítőféket építettünk be. Kioldásához elég finoman megnyomnia a gázpedált.



FŰTÖTT ÜLÉSEK

Úgy gondoljuk, hogy minden utasnak kijár a maximális kényelem, ezért nemcsak az első, hanem a hátsó* ülésekhez is elérhető az ülésfűtés.



ECON ÜZEMMÓDKAPCSOLÓ

Segít hatékonyan, takarékosan és környezetkímélően autózni.

TÁGAS CSOMAGTARTÓ

A tágas, nagy befogadóképességű csomagtartó mindent elnyel a hétköznapiakon és az utazások során, nem mellesleg szabadon variálható és az üléstámlák ledöntésével jelentősen bővíthető.

* Ha kíváncsi, hogy mely felszerelési szinteken érhető el a különféle kiegészítők, kérjük, lapozzon a 42. oldalra! A képen egy négyajtós Civic 1.5 VTEC TURBO látható Executive felszereléssel és Polished Metal Metallic fényezéssel.

A TELJESÍTMÉNYHEZ SZÜKSÉGES ERŐ

A Civichez tervezett, fejlett erőforrás kellőképpen izmos és hatékony, hogy passzoljon a dinamikus formavilághoz.

Az Earth Dreams Technology ultramodern műszaki megoldásaira épülő, hatfokozatú manuális váltóval társított 1.5 i-VTEC motort turbófeltöltő és változó szelepvezérlés teszi erőssé és takarékosná. Legnagyobb teljesítménye nem kevesebb, mint 182 lóerő, és forgatónyomatéka is tiszteletre méltó, a csúcserők 240 Nm. Az erőforrás folyamatosan változó áttételű automatikus váltóval (CVT) is megrendelhető. Ez gyorsan, mégis kifinomultan kapcsol, s még inkább megkönnyíti az autó használatát. A modellhez kínált 1.6 i-DTEC dízelmotor akár 120 lóerő leadására is képes és hatfokozatú manuális vagy kilencfokozatú automatikus váltóval vásárolható meg.

A képen egy négyajtós Civic 1.5 VTEC TURBO látható Executive felszereléssel és Polished Metal Metallic fényezéssel.





Az új Civic fejlesztésekor olyan autót szerettünk volna létrehozni, ami a menetkomfort, a sportosság és a kezelhetőség tökéletes egyensúlyát hozza el a vásárlók számára. Ennek érdekében teljesen átterveztuk a futóművet, és független, többlengőkaros (Multi-Link) rendszerrel szereltük fel az autó hátulját, amellett, hogy a MacPherson szisztémájú első felfüggesztést is továbbfejlesztettük.

A képen egy négyajtós Civic 1.5 VTEC TURBO látható Executive felszereléssel és Polished Metal Metallic fényezéssel.



HONDA SENSING

Innovatív menetbiztonsági eszközök teljes sora segít elkerülni a baleseteket, illetve minimálisan csökkentik a sérülések kockázatát.

Sávelhagyásra Figyelmeztető Rendszer

Vizuális és hangjelekkel figyelmezteti a vezetőt, ha az autó irányjelzés nélkül hagyja el a forgalmi sávot.

Sávtartó Asszisztens

Automatikus kormánymozdulataival segít a sáv közepén tartani az autót, ezzel még pihentetőbbé és biztonságosabbá teszi a közlekedést autópályán és autópályán.

Intelligens Adaptív Sebességrogzító

Ez a kiegészítő képes megjósolni, hogy a szomszédos sávban haladó autó bevág-e a Civic elé vagy sem, és ennek fényében szabályozza a sebességet. Emellett képes a megadott távolságból követni az elől haladó autót, így a vezetőnek nem kell folyton korrigálnia a tempót.

Adaptív Sebességrogzító

Alacsonysebességű Követő Rendszerrel*

Az Adaptív Sebességrogzító folyamatosan figyeli a Civic előtt haladó járműhöz viszonyított távolságot, s automatikusan gyorsít, illetve fékez, ha mértéke eltér az előre meghatározottól. Ha a rendszer úgy érzékeli, hogy az elől haladó autó teljesen lefékez, a Civic önműködően lassít, sőt meg is áll. Önnek még csak hozzá sem kell érnie a fékpedálhoz. Amennyiben a követett autó ismét mozgásba lendül, a gázpedál érintésével a Civic is újra elindul, és tartja a követési távolságot.

Ütközés Erejét Mérséklő Fékrendszer

Ha veszélyhelyzet van kialakulóban a jármű előtt, a rendszer figyelmezteti a vezetőt, majd automatikusan lassít, hogy csökkentse a baleset kockázatát, illetve a sérülések mértékét.

Útpályaelhagyásra Figyelmeztető Rendszer

A szélvédőre erősített kamera folyamatosan figyeli az utat, s ha azt észleli, hogy az autó letér az útpályáról, az elektronikus szervokormány segítségével visszairányítja az útra. Bizonyos körülmények között arra is képes, hogy fékezéssel csökkentse a jármű sebességét.

Közúti Jelzőtáblákat Felismerő Rendszer

DA rendszer automatikusan beazonosítja közúti jelzőtáblákat, és megjeleníti őket a központi kijelzőn. A képernyő egyszerre két táblát képes ábrázolni.

Intelligens Sebességhatároló

A vezető által be- és kikapcsolható Intelligens Sebességhatároló az Adaptív Sebességrogzító és a Közúti Jelzőtáblákat Felismerő Rendszer képességeit kihasználva mindig arra a sebességre állítja be az autót, amit a legutóbbi tábla jelzett.

FEJLETT MENETBIZTONSÁG

Feltett szándékunk, hogy megóvjuk Önt és utasait, ezért a menetbiztonsági szempontok már a Civic tervezésének kezdeti fázisában érvényesültek.

Összetett légzsákgarnitúra, blokkolásgátló, elektronikus fékerelosztó és menetstabilizáló - ezeket mind az alapfelszereltség részeként kínáljuk az autóhoz. Szintén rendkívül hasznos a Fékasszisztens, hiszen vészfékezésnél segít a vezetőnek, és a teljes fékerőt kihasználja a lassításhoz.

Mindennek tetejében a Civic rendszere kombinálja az intelligens kiegészítők működését is, beleértve a Közúti Jelzőtáblákat Felismerő Rendszert, a Hegymenet Elindulást Segítő Rendszert és a Holttérfigyelő Rendszert*.

Számtalanszor jelöltük ki, léptük át, majd romboltuk le a határokat, és soha nem hoztunk kompromisszumot, így járműveinkben mindig, mindenhol vakon megbízhat.

* Ha kíváncsi, hogy mely felszereltségi szinteken elérhetők a különféle kiegészítők, kérjük, lapozzon a 42. oldalra! A képen egy négyajtós Civic 1.5 VTEC TURBO látható Executive felszereléssel és Polished Metal Metallic fényezéssel.

1: FEJLETT KOMPATIBILITÁSÚ KAROSSZÉRIASZERKEZET (ACE)

A Fejlett Kompatibilitású Karosszériaszervezet különleges struktúrája felemészti az ütközésnél keletkező energiákat, illetve elvezeti azokat az utastér irányából, így minden utas biztonságban érezheti magát.

2: AGILIS VEZETÉST TÁMOGATÓ RENDSZER

Menet közben a rendszer folyamatosan figyeli a tapadást, s mindig úgy határozza meg a leadható maximális fék- és motorerőt, hogy ne csússzon meg az autó. Ezzel még könnyebbé és biztonságosabbá válik a Civic irányítása.

3: OSTORCSAPÁS JELLEGŰ NYAKSÉRÜLÉS KOCKÁZATÁT CSÖKKENTŐ ELSŐ FEJTÁMLÁK

Ütközés esetén a speciális fejtámlák és a hárompontos, vészhelyzetben automatikusan reteszelő biztonsági övek a sofőrt és az utasát is megóvják a (nyak)sérüléstől.

4: GUMINYOMÁS-ELLENŐRZŐ RENDSZER

A rendszer felügyeli az abroncsok állapotát, s ha defektet észlel, figyelmezteti a sofőrt.



AZ ÖN
CIVIC-JE





EXECUTIVE

- ◆ Fékasszisztens
- ◆ Menetstabilizáló Rendszer
- ◆ Hegyemenet Elindulást Segítő Rendszer
- ◆ Ütközés Erejét Mérsékelő Fékrendszer
- ◆ Sávelhagyásra Figyelmeztető Rendszer
- ◆ Sávartó Asszisztens
- ◆ Intelligens Sebességghatóró
- ◆ Intelligens Adaptív Sebességroggító
- ◆ Útpályaelhagyásra Figyelmeztető Rendszer
- ◆ Közúti Jelzőtáblákat Felismerő Rendszer
- ◆ Alacsonysebességű Követés^Δ
- ◆ Holttérfigyelő Rendszer és Kitolatást Segítő Rendszer
- ◆ Intelligens nyitás és indítás (Smart Entry & Start)
- ◆ 17 colos, könnyűfém keréktárcsák
- ◆ Bőrkarptozású utastér
- ◆ Bőrborítású kormánykerék
- ◆ Bőrborítású váltógomb
(manuális váltóval szerelt modell esetén)
- ◆ Könnyűfém pedálsor
- ◆ Kéztönzés, automatikus vezérlésű klímaberendezés
- ◆ Esőérzékelős ablaktörlők
- ◆ Sötétédszérékelős fényszórók
- ◆ Parkolást segítő szenzorok elől és hátul
- ◆ Elektromosan állítható, fűthető külső tükrök
- ◆ Elektromosan behajtható külső tükrök

1.5 VTEC TURBO

Hatfokozatú manuális váltó
CVT automatikus váltó

1.6 i-DTEC

Hatfokozatú manuális váltó
Kilencfokozatú automatikus váltó

- ◆ Fűthető ülések (elől és hátul)
- ◆ Honda CONNECT integrált Garmin navigációs rendszerrel (Apple CarPlay®, Android Auto™, hétcolos érintőképernyő, AM-, FM-, DAB- és internetrádió, telepített Aha™ alkalmazás*, internetböngészés)
- ◆ Vezeték nélküli telefontöltő
- ◆ 2 USB-csatlakozó/HDMI-csatlakozó[†]
- ◆ 10 hangszóró
- ◆ Multifunkciós kormánykerék az audiorendszer gombjaival
- ◆ Bluetooth™-kompatibilis telefonkihangsó (HFT)**
- ◆ Tolatókamera
- ◆ Krómozott ajtókilincsek
- ◆ Napfénytető
- ◆ Krómozott hűtőrács
- ◆ Krómozott ablakkeretek
- ◆ LED fényszórók
- ◆ Fényszórómosók
- ◆ LED nappali menetfény
- ◆ Automatikus fényszóró le- és felkapcsolás (kísérő- és üdvözlőfény)

* Wifimegosztásra képes telefon vagy mobilwifi segítségével webböngészésre és internetrádiók hallgatására is használhatja az Aha™ alkalmazást. Figyelem, a Honda CONNECT alkalmazásainak futtatása adatforgalmi vagy roamingdíjat vonhat maga után! Mielőtt megkezdené a rendszer használatát, kérjük, ellenőrizze mobilszolgáltatójával kötött előfizetési szerződésének erre vonatkozó részleteit! Internetböngészésre - menetbiztonsági okokból - csak akkor van lehetősége a vezetőknek, ha áll az autó. Az Apple CarPlay használatához iPhone 5 vagy újabb iPhone készülék és iOS 8.4 vagy frissebb iOS operációs rendszer szükséges. Az Apple CarPlay működése változhat, bizonyos szolgáltatásai pedig nem minden térségben érhetők el. Az Android Auto™ használatához, kérjük, töltsse le az Android Auto™ alkalmazást a Google Play™ webáruházból! A rendszer csak az Android 5.0 (Lollipop), valamint az annál újabb operációs rendszerekkel kompatibilis. Az Android Auto™ elérhetősége változhat, bizonyos funkcióinak működését pedig befolyásolhatják a földrajzi viszonyok.

** A Bluetooth™-kompatibilis telefonok listájáról, a készülékpárosítási folyamatról és a felhasználással kapcsolatos egyéb tudnivalókról, kérjük, kérdezze márkakereskedőjét!

† Mindig a gyártó által ajánlott USB memóriaszókat használja! Néhány USB memóriaszó nem működik együtt az audiorendszerrel.

Δ Csak automatikus váltóval szerelt modellekhez elérhető.



A képen egy négyajtós Civic 1.5 VTEC TURBO látható Executive felszereltséggel és Polished Metal Metallic fényezéssel. Ha kíváncsi, a felszereltségi szinttel kapcsolatos összes információra, kérjük, lapozzon a 42-45. oldalra!



ELEGANCE

- ◆ Fékasszisztens
- ◆ Menetstabilizáló Rendszer
- ◆ Hegyemenet Elindulást Segítő Rendszer
- ◆ Ütközés Erejét Mérsékelő Fékrendszer
- ◆ Sávelhagyásra Figyelmeztető Rendszer
- ◆ Sávtartó Asszisztens
- ◆ Intelligens Sebességátaroló
- ◆ Intelligens Adaptív Sebességroggató
- ◆ Útpályaelhagyásra Figyelmeztető Rendszer
- ◆ Közúti Jelzőtáblákat Felismerő Rendszer
- ◆ Alacsonysebességű Követés^Δ
- ◆ Távirányítás központi zár két zárható tollú kulccsal
- ◆ 17 colos, könnyűfém keréktárcsák
- ◆ Szövetkárpicázású utastér
- ◆ Bőrborítású kormánykerék
- ◆ Bőrborítású váltógomb (manuális váltóval szerelt modell esetén)
- ◆ Könnyűfém pedálsor
- ◆ Kétfázisú, automatikus vezérlésű klímaberendezés
- ◆ Esőérzékelős ablaktörlők
- ◆ Sötétedésérzékelős fényszórók
- ◆ Parkolást segítő szenzorok elől és hátul
- ◆ Elektromosan állítható, fűthető külső tükrök
- ◆ Elektromosan behajtható külső tükrök
- ◆ Fűthető ülések (elől)

1.5 VTEC TURBO

Hatfokozatú manuális váltó
CVT automatikus váltó

1.6 i-DTEC

Hatfokozatú manuális váltó
Kilencfokozatú automatikus váltó

- ◆ Honda CONNECT integrált Garmin navigációs rendszerrel (Apple CarPlay®, Android Auto™, hétcoloros érintőképernyő, AM-, FM-, DAB- és internetrádió, telepített Aha™ alkalmazás*, internetböngészés)
- ◆ 2 USB-csatlakozó/HDMI-csatlakozó[†]
- ◆ Nyolc hangszóró
- ◆ Multifunkciós kormánykerék az audiorendszer gombjaival
- ◆ Bluetooth™-kompatibilis telefonkihangsító (HFT)**
- ◆ Tolatókamera
- ◆ Krómozott ajtókilincsek
- ◆ Krómozott hűtőrács
- ◆ Halogén fényszórók
- ◆ Fényszórómosók
- ◆ LED-es nappali menetfény
- ◆ Automatikus fényszóró le- és felkapcsolás (kísérő- és üdvözlőfény)

* Wifimegosztásra képes telefon vagy mobilwifi segítségével webböngészésre és internetrádiók hallgatására is használhatja az Aha™ alkalmazást. Figyelem, a Honda CONNECT alkalmazásainak futtatása adatforgalmi vagy roamingdíjat vonhat maga után! Mielőtt megkezdene a rendszer használatát, kérjük, ellenőrizze mobilszolgáltatójával kötött előfizetési szerződésének erre vonatkozó részleteit! Internetböngészésre - menetbiztonsági okokból - csak akkor van lehetősége a vezetőknek, ha áll az autó. Az Apple CarPlay használatához iPhone 5 vagy újabb iPhone készülék és iOS 8.4 vagy frissebb iOS operációs rendszer szükséges. Az Apple CarPlay működése változhat, bizonyos szolgáltatásai pedig nem minden térségben érhetők el. Az Android Auto™ használatához, kérjük, töltsse le az Android Auto™ alkalmazást a Google Play™ webáruházból! A rendszer csak az Android 5.0 (Lollipop), valamint az annál újabb operációs rendszerekkel kompatibilis. Az Android Auto™ elérhetősége változhat, bizonyos funkcióinak működését pedig befolyásolhatják a földrajzi viszonyok.

** A Bluetooth™-kompatibilis telefonok listájáról, a készülékpárosítási folyamatról és a felhasználással kapcsolatos egyéb tudnivalókról, kérjük, kérdezze márkakereskedőjét!

[†] Mindig a gyártó által ajánlott USB memóriaszóköz használja! Néhány USB memóriaszóköz nem működik együtt az audiorendszerrel.

^Δ Csak automatikus váltóval szerelt modellekhez elérhető.



A képen egy négyajtós Civic 1.5 VTEC TURBO látható Elegance felszereléssel és Brilliant Sporty Blue Metallic fényezéssel. Ha kíváncsi, a felszerelési szinttel kapcsolatos összes információra, kérjük, lapozzon a 42-45. oldalra!



COMFORT

- ◆ Fékasszisztens
- ◆ Menetstabilizáló Rendszer
- ◆ Hegyemenet Elindulást Segítő Rendszer
- ◆ Ütközés Erejét Mérsékelő Fékrendszer
- ◆ Sávelhagyásra Figyelmeztető Rendszer
- ◆ Sávartó asszisztens
- ◆ Intelligens Sebességghatároló
- ◆ Intelligens Adaptív Sebességroggító
- ◆ Útpályaelhagyásra Figyelmeztető Rendszer
- ◆ Közúti Jelzőtáblákat Felismerő Rendszer
- ◆ Távirányítós központizár két zárható tollú kulccsal
- ◆ 16 colos, könnyűfém keréktárcsák
- ◆ Szövetkárpitozású utastér
- ◆ Automatikus vezérlésű klímaberendezés
- ◆ Sötétedésérzékelős fényszórók
- ◆ Elektromosan állítható, fűthető külső tükrök
- ◆ Fűthető ülések (elől)
- ◆ 5 csatornás kijelzővel társított audiorendszer (AM/FM)
- ◆ USB-csatlakozó
- ◆ Nyolc hangszóró
- ◆ Multifunkciós kormánykerék az audiorendszer gombjaival
- ◆ Bluetooth™-kompatibilis telefonkihangosító (HFT)**
- ◆ Krómozott ajtókilincsek
- ◆ Krómozott hűtőrács
- ◆ Halogén fényszórók
- ◆ Fényszórómosók
- ◆ LED nappali menetfény
- ◆ Automatikus fényszóró le- és felkapcsolás (kísérő- és üdvözlőfény)

** A Bluetooth™-kompatibilis telefonok listájáról, a készülékpárosítási folyamatról és a felhasználással kapcsolatos egyéb tudnivalókról, kérjük, kérdezze márkakereskedőjét!



1.5 VTEC TURBO

Hatfokozatú manuális váltó

1.6 i-DTEC

Hatfokozatú manuális váltó

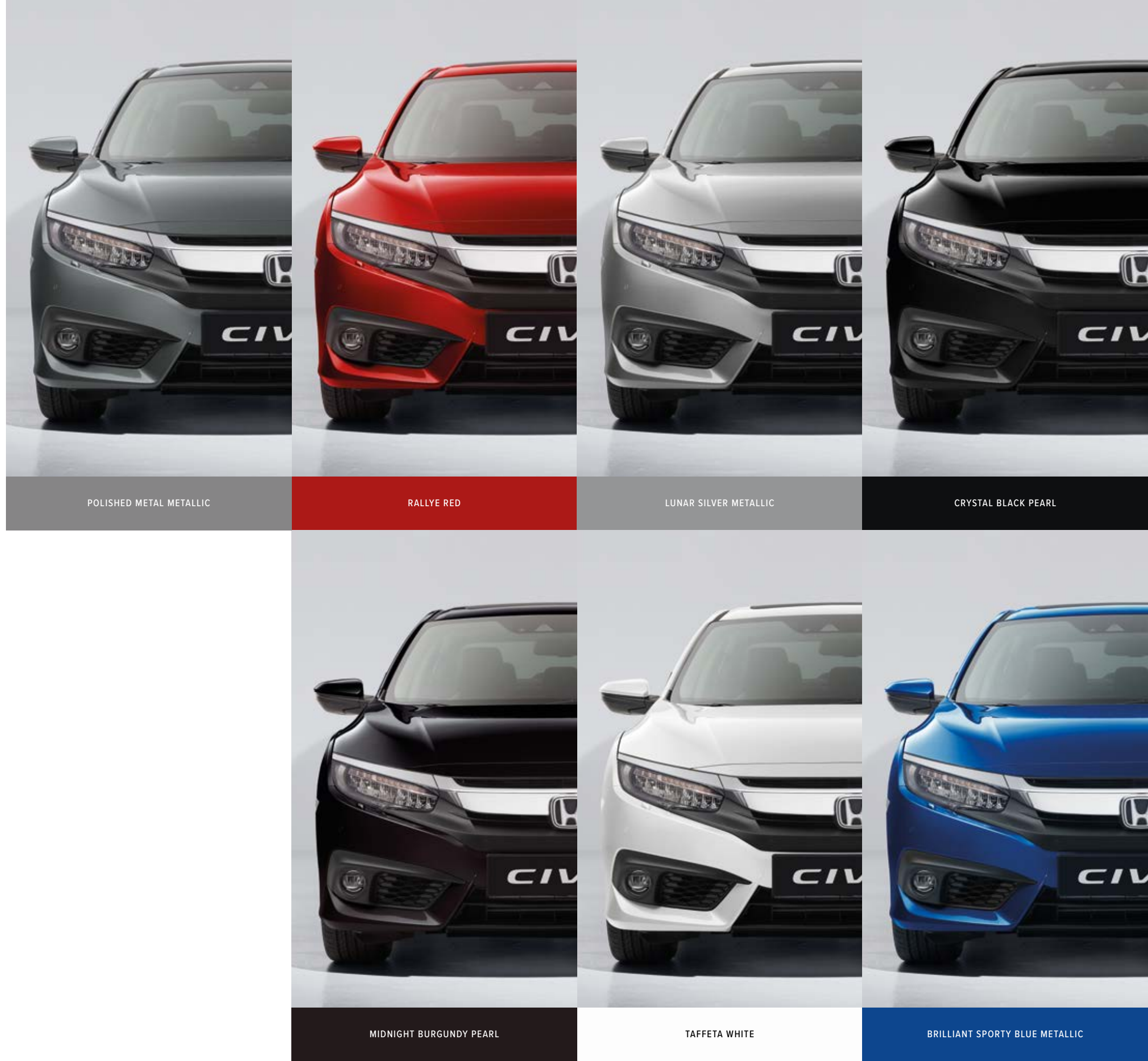


A képen egy négyajtós Civic 1.5 VTEC TURBO látható Comfort felszereltséggel és Taffeta White fényezéssel. Ha kíváncsi, a felszereltségi szinttel kapcsolatos összes információra, kérjük, lapozzon a 42-45. oldalra!

VIGYEN SZÍNT AZ ÉLETÉBE!

Szemet gyönyörködtető fényezések széles választékából csemegézhet, így biztosan megtalálja azt az árnyalatot, amely leginkább illik Önhöz és a Civic merész vonalaihoz.

A képen egy négyajtós 1.5 VTEC TURBO Civic látható Executive felszereléssel.



POLISHED METAL METALLIC

RALLYE RED

LUNAR SILVER METALLIC

CRYSTAL BLACK PEARL

MIDNIGHT BURGUNDY PEARL

TAFFETA WHITE

BRILLIANT SPORTY BLUE METALLIC



01 FEKETE BŐR

KÁRPITOK

Bármely fényezést is választja, szövet- és bőrkárpitjaink tökéletesen passzolnak majd hozzá.

	FEKETE BŐR	VILÁGOS BŐR*	FEKETE SZÖVET
EXECUTIVE	◆	◆	
ELEGANCE			◆
COMFORT			◆



02 VILÁGOS BŐR*



03 FEKETE SZÖVET

* A világos bőrkárpitozás az alábbi fényezésekhez társítható:
Polished Metal Metallic, Crystal Black Pearl és Midnight Burgundy Pearl.

AZ ÉLET TELE VAN LEHETŐSÉGEKKEL

Az Eredeti Honda Kiegészítők gyártásakor éppoly kiemelkedően magas minőségre törekszünk, mint járműveinknél, így biztos lehet benne, hogy tartósak, biztonságosak és tökéletesen illenek a modellhez. Önnek csak annyit kell tennie, hogy kiválasztja, melyik kiegészítővel szereljük fel autóját.



KERÉKPÁRTARTÓ-RENDSZER

Honda által jóváhagyott Thule termék. Ezzel a konzollal két kerékpárt szállíthat. Felhelyezése könnyű, használata egyszerű (előrebillenthető) és lopásbiztos zárrendszerrel szereltük fel. Elektromos rendszere 13-tűs csatlakozóval kapcsolódhat az autóhoz, ezért használatához 13-tűs vonóhorog-csatlakozó szükséges. Két változatban kínáljuk: Coach és Easyfold. Utóbbi összecukható, így könnyebben tárolható.



VÉDELEM CSOMAG

Nem véletlenül kapta nevét - a peremmel ellátott gumiszőnyegek és a sárvédőgumik kiváló minőségű, elnyúlhatatlan anyagokból készülnek, miként a csomagterálcák is. Emellett persze jól is néznek ki, különösképp, hogy a Civic-logó a szőnyegekre és a csomagterálcára is felkerült. Ha úgy tartja kedve, a csomag elemeit különálló extraként is megvásárolhatja

SPORT CSOMAG

Ezzel az összeállítással tovább fokozható a Civic természetes sportossága. A csomag részeként fényes fekete első-hátsó lökhárító díszítést, ajtódíszlécet és csomagtérajtó-spoilert kínálunk a modellhez. Ha úgy tartja kedve, a Sport csomag elemeit különálló extraként is megvásárolhatja.



DEKORÁCIÓK AZ AJTÓK ALSÓ RÉSZÉN

A fényes fekete ajtódíszlécnek még dinamikusabb megjelenést kölcsönöznek a modellnek.

CSOMAGTÉRAJTÓ-SZPOILER

A karosszéria színére fényezett légtérelő sportosabbá teszi a formavilágot.



ELSŐ ÉS HÁTSÓ DEKORÁCIÓK

Ezekkel a lökhárítótoldatokkal még feltűnőbbé és sportosabbá válhat a Civic.



SZÉLVÉDŐTAKARÓ

Használatával az első szélvédő, a két első oldalsó ablakok, valamint a külső visszapillantó tükrök is megóvhatók az időjárás viszontagságaitól. Civic-logóval ellátva.



HANGULATVILÁGÍTÁS CSOMAG

Kiegészítőink igazán hangulatossá varázsolják a Civic utasterét. A csomag kék lábtér-, ajtózseb- és középkonzolvilágítást, valamint megvilágított küszöbborítást tartalmaz. A tartozékokat különálló extraként is megvásárolhatja.

TÁBLAGÉPTARTÓ

A fejtámlához rögzíthető táblagéptartóba bármilyen 7 és 11,6 col közötti tablet betehető. A konzol szabadon állítható, illetve dönthető, így a legkényelmesebb szögből nézhető.

VEZETÉK NÉLKÜLI TELEFONTÖLTŐ

A Honda által fejlesztett vezeték nélküli töltő gondoskodik róla, hogy kompatibilis mobilkészüléke soha nem merüljön le. Egyszerűen csak helyezze a telefont az integrált töltőre, és soha többet nem kell a kábelekkel vesződni.

	EXECUTIVE	EXECUTIVE	ELEGANCE	ELEGANCE	COMFORT	COMFORT
Erőforrás	1.5 VTEC TURBO Manuális / CVT	1.6 i-DTEC Manuális / 9 fok. aut.	1.5 VTEC TURBO Manuális / CVT	1.6 i-DTEC Manuális / 9 fok. aut.	1.5 VTEC TURBO Manuális	1.6 i-DTEC Manuális
Motor	Benzin TURBO	Dízel	Benzin TURBO	Dízel	Benzin TURBO	Dízel
Összlökettérfogat (cm³)	1498	1597	1498	1597	1498	1597
Vezérlési rendszer	4 szelepes	4 szelepes	4 szelepes	4 szelepes	4 szelepes	4 szelepes
Emissziós besorolás	Euro 6	Euro 6	Euro 6	Euro 6	Euro 6	Euro 6
Üzemanyag	Ólmozatlan (95) vagy magasabb oktánszámú	Gázolaj	Ólmozatlan (95) vagy magasabb oktánszámú	Gázolaj	Ólmozatlan (95) vagy magasabb oktánszámú	Gázolaj
Teljesítmény						
Maximális teljesítmény (kW/ford./perc)	134/5500 / 134/6000	88/4000	134/5500 / 134/6000	88/4000	134/5500	88/4000
Maximális teljesítmény (LE/ford./perc)	182/5500 / 182/6000	120/4000	182/5500 / 182/6000	120/4000	182/5500	120/4000
Maximális forgatónyomaték (Nm/ford./perc)	240/1900-5000 / 220/1700-5500	300/2000	240/1900-5000 / 220/1700-5500	300/2000	240/1900-5000	300/2000
0-100 km/óra (mp)	8,6 / 8,2	10,1/ 10,8	8,5 / 8,1	10 / 10,7	8,4	9,9
Végsebesség (km/h)	210 / 200	201/ 200	210 / 200	201/ 200	210	201
Üzemanyag-fogyasztás és károsanyag-kibocsátás WLTP módszer szerint*						
Üzemanyag-fogyasztás - alacsony sebesség (l/100km)	8,4 / 9,9	4,8 / 6,4	8,4 / 9,8	4,6 / 6,4	8,3	4,6
Üzemanyag-fogyasztás - magas sebesség (l/100km)	5,1 / 5,4	4,1/ 4,6	5,1 / 5,3	4 / 4,5	5	4
Üzemanyag-fogyasztás - kombinált (l/100km)	6 / 6,5	4,5/ 5,2	5,9 / 6,4	4,4 / 5,1	5,8	4,4
CO ₂ -kibocsátás - kombinált (g/km)	134 / 146	118 / 135	134 / 146	115 / 134	132	115
Üzemanyag-fogyasztás és károsanyag-kibocsátás NEDC módszer szerint*						
Üzemanyag-fogyasztás - városban (l/100km)	7 / 7,5	3,5 / 4,7	7 / 7,5	3,5 / 4,7	7	3,5
Üzemanyag-fogyasztás - városon kívül (l/100km)	4,6 / 4,7	3,4 / 3,8	4,6 / 4,7	3,4 / 3,8	4,6	3,4
Üzemanyag-fogyasztás - kombinált (l/100km)	5,5 / 5,7	3,4 / 4,1	5,5 / 5,7	3,4 / 4,1	5,5	3,4
CO ₂ -kibocsátás - kombinált (g/km)	125 / 130	91 / 108	125 / 130	91 / 108	125	91
Méreték						
Hosszúság (mm)	4648	4648	4648	4648	4648	4648
Szélesség (mm)	1799	1799	1799	1799	1799	1799
Szélesség külső tükrökkel (mm)	2076	2075	2076	2075	2076	2075
Magasság terheletlenül (mm)	1416	1416	1416	1416	1416	1416
Tengelytáv (mm)	2698	2698	2698	2698	2698	2698
Nyomtáv elöl (mm)	1547	1547	1547	1547	1547	1547
Nyomtáv hátul (mm)	1576	1575	1576	1575	1576	1575
Szabad hasmagasság (vezetővel, mm)	124	124	124	124	124	124
Szállítható személyek száma (fő)	5	5	5	5	5	5
Fordulókör a karosszéria szélein mérve (m)	11,3	11,3	11,3	11,3	11,3	11,3
Befogadóképesség						
Csomagtér mérete (liter, VDA)	519	519	519	519	519	519
Üzemanyagtartály (liter)	46	46	46	46	46	46
Tömegadatok*						
Menetkész tömeg (kg)	1279-1321 / 1307-1348	1314-1366 / 1337-1389	1279-1321 / 1307-1348	1314-1366 / 1337-1389	1279-1321	1314-1366
Megengedett legnagyobb össztömeg (kg)	1740 / 1770	1800 / 1820	1740 / 1770	1800 / 1820	1740	1800
Hasznos terhelhetőség (kg)	419-461 / 422-463	434-486 / 431-483	419-461 / 422-463	434-486 / 431/483	419-461	434-486
Megengedett legnagyobb tengelyterhelés - elöl/hátul (kg)	925/830 / 955/830	980/840 / 1010/840	925/830 / 955/830	980/840 / 1010/840	925/830	980/840
Vontatmány maximális tömege (fékezett, kg)	1200 / 800	1400	1200 / 800	1400	1200	1400
Vontatmány maximális tömege (fékezetlen, kg)	500	500	500	500	500	500

* Az üzemanyag-fogyasztásra vonatkozó adatok az EU által felügyelt laboratóriumi tesztekből származnak, összehasonlítási célból közöljük őket, és előfordulhat, hogy nem felelnek meg a valós közúti körülményeknek. A Honda Civic üzemanyag-fogyasztását és szén-dioxid-kibocsátását az EU 2017/1151 számú rendeletének megfelelően az új WLTP-szabvány szerint végeztük. WLTP-adatok közelebb állnak a valós környezetben mérhető értékekhez. Az NEDC és a WLTP adatok közötti átállási időszakban – az EU 2017/1153 számú rendeletének megfelelően – mindkét módszer üzemanyag-fogyasztásra és szén-dioxid-kibocsátásra vonatkozó méréseit közzétezzük.

* A mérések tengerszinten, 12 fokos emelkedőn, az Európai Unió előírásainak megfelelően történtek.

Δ Legalább 256 Mbyte kapacitású pendrive használata ajánlott. Bizonyos tárolóeszközök nem kompatibilisek a rendszerrel.

** Wifimegosztásra képes telefon vagy mobilwifi segítségével webböngészésre és internetrádiók hallgatására is használhatja az Aha™ alkalmazást. Figyelem, a Honda CONNECT alkalmazásainak futtatása adatforgalmi vagy roamingdíjat vonhat maga után! Mielőtt megkezdéné a rendszer használatát, kérjük, ellenőrizze mobilszolgáltatójával kötött előfizetési szerződésének erre vonatkozó részleteit! Internetböngészésre – menetbiztonsági okokból – csak akkor van lehetősége a vezetőnek, ha áll az autó. Az Apple CarPlay® használatához iPhone 5 vagy újabb iPhone készülékek és iOS 8.4 vagy frissebb iOS operációs rendszer szükségeslettek. Az Apple CarPlay® működése változhat, bizonyos szolgáltatásai pedig nem minden térségben érhetők el. Az Android Auto™ használatához, kérjük, töltsé le az Android Auto™ alkalmazást a Google Play™ webáruházból! A rendszer csak az Android 5.0 (Lollipop), valamint az annál újabb operációs rendszerekkel kompatibilis. Az Android Auto™ elérhetősége változhat, bizonyos funkcióinak működését pedig befolyásolhatják a földrajzi viszonyok. Az Apple CarPlay az Apple Inc. Egyesült Államokban bejegyzett védjegye.

A katalógusban szereplő modellváltozatok és felszereltségi szintek nem minden országban elérhetők. További információért, kérjük, keresse fel az Önhöz legközelebb található Honda kereskedést.

	EXECUTIVE	EXECUTIVE	ELEGANCE	ELEGANCE	COMFORT	COMFORT
Menetbiztonság	1.5 VTEC TURBO Manuális / CVT	1.6 i-DTEC Manuális / 9 fok. aut.	1.5 VTEC TURBO Manuális / CVT	1.6 i-DTEC Manuális / 9 fok. aut.	1.5 VTEC TURBO Manuális	1.6 i-DTEC Manuális
Vezetőoldali SRS légszák (kétfázisban felfúvódó)	♦	♦	♦	♦	♦	♦
Utasoldali SRS légszák	♦	♦	♦	♦	♦	♦
Oldallégszákok (elöl)	♦	♦	♦	♦	♦	♦
Függőnylégszákok (elöl és hátul)	♦	♦	♦	♦	♦	♦
Ostorcsapás jellegű nyaksérülést megelőző ejtátlák	♦	♦	♦	♦	♦	♦
16"-os hűtött első féktárcsák	♦	♦	♦	♦	♦	♦
15"-os tömör hátsó féktárcsák	♦	♦	♦	♦	♦	♦
Aktív fejtátlák (elöl)	♦	♦	♦	♦	♦	♦
Blokkolásgátló (ABS)	♦	♦	♦	♦	♦	♦
Elektronikus fékerőelosztó	♦	♦	♦	♦	♦	♦
Fékasszisztens	♦	♦	♦	♦	♦	♦
Menetstabilizáló elektronika (VSA)	♦	♦	♦	♦	♦	♦
Hegymenet Elindulást Segítő Rendszer	♦	♦	♦	♦	♦	♦
Első és hátsó biztonsági övek reteszeléssel	♦	♦	♦	♦	♦	♦
ISOFix gyermekülés-rögzítési pontok	♦	♦	♦	♦	♦	♦
Vészfékezést jelző fény	♦	♦	♦	♦	♦	♦
Guminyomás-ellenőrző Rendszer	♦	♦	♦	♦	♦	♦
Ütközés Erejét Mérsékelő Fékrendszer	♦	♦	♦	♦	♦	♦
Ráfutasos Ütközésre Figyelmeztető Rendszer	♦	♦	♦	♦	♦	♦
Sávtartó asszisztens	♦	♦	♦	♦	♦	♦
Sávelhagyásra Figyelmeztető Rendszer	♦	♦	♦	♦	♦	♦
Intelligens Adaptív Sebességörögzőtő	♦	♦	♦	♦	♦	♦
Közúti Jelzőtáblákat Felismerő Rendszer	♦	♦	♦	♦	♦	♦
Útpályaelhagyásra Figyelmeztető Rendszer	♦	♦	♦	♦	♦	♦
Intelligens Sebességhatároló	♦	♦	♦	♦	♦	♦
Alacsonysebességű Követő Rendszer	–/♦	–/♦	–/♦	–/♦	–	♦
Holttérfigyelő Rendszer	♦	♦	–	–	–	–
Lopásvédelem						
Indításgátló	♦	♦	♦	♦	♦	♦
Riasztórendszer	♦	♦	♦	♦	♦	♦
Választható ajtónyitás	♦	♦	♦	♦	♦	♦
Távírányítás központizár két zárható tollú kulccsal	–	–	♦	♦	♦	♦
Kulcsnélküli ajtónyitás és indítás	♦	♦	–	–	–	–
Utastér						
Szövetkárpitozás	–	–	♦	♦	♦	♦
Bőrkárpitozás	♦	♦	–	–	–	–
Bőrborítású kormánykerék	♦	♦	♦	♦	–	–
Bőrborítású váltógomb	♦/–	♦/–	♦/–	♦/–	–	–
Könnyűfém pedálsor	♦	♦	♦	♦	–	–
Funkció és technika						
ECON üzemmód	♦	♦	♦	♦	♦	♦
Takarékos vezetést segítő fokozatváltás-jelző	♦	♦	♦	♦	♦	♦
Elektronikus szervokormány	♦	♦	♦	♦	♦	♦
Adaptív elektronikus szervokormány	♦	♦	♦	♦	♦	♦
Elektromos rögzítőfék elindulássegítő funkcióval	♦	♦	♦	♦	♦	♦
Alapjáratí leállítás (start&stop)	♦/–	♦	♦/–	♦	♦	♦
Kormányról kapcsolható alternatív sebességváltó	–/♦	–/♦	–/♦	–/♦	–	–

♦ alapfelszereltség rendelhető – nem rendelhető

	EXECUTIVE	EXECUTIVE	ELEGANCE	ELEGANCE	COMFORT	COMFORT
	1.5 VTEC TURBO Manuális / CVT	1.6 i-DTEC Manuális / 9 fok. aut.	1.5 VTEC TURBO Manuális / CVT	1.6 i-DTEC Manuális / 9 fok. aut.	1.5 VTEC TURBO Manuális	1.6 i-DTEC Manuális
Komfort és kényelem						
Kéztámasz, automatikus légkondicionáló	◆	◆	◆	◆	–	–
Automatikus légkondicionáló	–	–	–	–	◆	◆
Esőérzékelős ablaktörlők	◆	◆	◆	◆	–	–
Sötétédszűrőfényérzékelős fényszórók	◆	◆	◆	◆	◆	◆
Automatikusan sötétedő belső tükör	◆	◆	–	–	–	–
Parkolást segítő szenzorok elöl és hátul	◆	◆	◆	◆	–	–
Elektromos ablakemelők (elöl és hátul)	◆	◆	◆	◆	◆	◆
Egyérintéses elektromos ablakemelők (elöl és hátul)	◆	◆	◆	◆	◆	◆
Távírányítóval elektromosan működtethető ablakok	◆	◆	◆	◆	◆	◆
Állítható magasságú és távolságú kormánykerék	◆	◆	◆	◆	◆	◆
Távírányítóval elektromosan behajtható külső tükrök	◆	◆	◆	◆	–	–
Elektromosan állítható, fűthető külső tükrök	◆	◆	◆	◆	◆	◆
Elektromosan behajtható külső tükrök	◆	◆	◆	◆	–	–
Megvilágított tükrök a napellenzőkben	◆	◆	◆	◆	◆	◆
12V-os csatlakozó elöl	◆	◆	◆	◆	◆	◆
Állítható magasságú vezetőülés	◆	◆	◆	◆	◆	◆
Tárolózseb a vezetőülés háttámláján	◆	◆	–	–	–	–
Tárolózseb az első utasülés háttámláján	◆	◆	◆	◆	◆	◆
Elektromosan állítható deréktámasz a vezetőülésnél	◆	◆	◆	◆	–	–
Elektromosan állítható deréktámasz az első utasülésnél	◆	◆	–	–	–	–
Középkonzol csúsztatható, tárolórekeszszel kiegészített könyvtámaszsal	◆	◆	◆	◆	◆	◆
Fűthető ülések (elöl)	◆	◆	◆	◆	◆	◆
Fűthető ülések (hátul)	◆	◆	–	–	–	–
60/40 arányban dönthető hátsó üléstámla	◆	◆	◆	◆	◆	◆
Színes információs kijelző a vezető számára	◆	◆	◆	◆	◆	◆
Könyvtámasz a hátsó ülésorban	◆	◆	◆	◆	◆	◆
Belső világítás						
Térképolvasó-lámpa (elöl)	◆	◆	◆	◆	◆	◆
Csomagtartó-világítás	◆	◆	◆	◆	◆	◆
Kesztyűtartó-világítás	◆	◆	◆	◆	–	–
Mennyezeti világítás	◆	◆	◆	◆	–	–
Üdvözlővilágítás	◆	◆	◆	◆	◆	◆
Kék műszercsoport világítás	◆	◆	◆	◆	◆	◆
Audiorendszer és kommunikáció						
5 csatos kijelzővel társított audiorendszer (AM/FM)	–	–	–	–	◆	◆
Honda CONNECT integrált Garmin navigációs rendszerrel (Apple CarPlay®, Android Auto™, hétcsatos érintőképernyő, AM-, FM-, DAB-és internetrádió, telepített Aha™ alkalmazás**, internetböngészés)	◆	◆	◆	◆	–	–
Nyolc hangszóró	–	–	◆	◆	◆	◆
Tíz hangszóró	◆	◆	–	–	–	–
Vezeték nélküli telefontöltő	◆	◆	–	–	–	–
Bluetooth™-kompatibilis telefonkihangsóító (HFT)**	◆	◆	◆	◆	◆	◆
Multifunkciós kormánykerék az audiorendszer gombjaival	◆	◆	◆	◆	◆	◆
Tolatókamera	◆	◆	◆	◆	–	–

	EXECUTIVE	EXECUTIVE	ELEGANCE	ELEGANCE	COMFORT	COMFORT
	1.5 VTEC TURBO Manuális / CVT	1.6 i-DTEC Manuális / 9 fok. aut.	1.5 VTEC TURBO Manuális / CVT	1.6 i-DTEC Manuális / 9 fok. aut.	1.5 VTEC TURBO Manuális	1.6 i-DTEC Manuális
Külső megjelenés						
Krómozott hűtőrács	◆	◆	◆	◆	◆	◆
Krómozott külső ajtókilincsek	◆	◆	◆	◆	◆	◆
Karosszéria színére fényezett külső tükrök integrált irányjelzőkkel	◆	◆	◆	◆	◆	◆
Napfénytető	◆	◆	–	–	–	–
Cápauszony jellegű antenna	◆	◆	◆	◆	◆	◆
Krómozott ablakkeret	◆	◆	◆	◆	◆	◆
Külső világítás						
Halogén fényszórók	–	–	◆	◆	◆	◆
LED fényszórók	◆	◆	–	–	–	–
Automatikus Távolsági Fényszórók	◆	◆	◆	◆	◆	◆
LED nappali menetfény	◆	◆	◆	◆	◆	◆
Első ködfényszórók	–	–	◆	◆	–	–
LED első ködfényszórók	◆	◆	–	–	–	–
Magasan elhelyezett harmadik féklámpa	◆	◆	◆	◆	◆	◆
Automatikus fényszóró le- és felkapcsolás (kísérő- és üdvözlőfény)	◆	◆	◆	◆	◆	◆
Fényszórómosók	◆	◆	◆	◆	◆	◆
Kerekek						
16 colos, könnyűfém keréktárcsák	–	–	–	–	◆	◆
17 colos, könnyűfém keréktárcsák	◆	◆	◆	◆	–	–
Abroncok 215/55 R16	–	–	–	–	◆	◆
Abroncok 215/50 R17	◆	◆	◆	◆	–	–
Helytakarékos gumiabroncs javítószett	◆	◆	◆	◆	◆	◆

◆ alapszereltség rendelhető – nem rendelhető

MERT AZ ÁLMOK TÉNYLEG VALÓRA VÁLNAK...

Az álmok ereje semmihez nem fogható - motivációt, ötleteket és célokat ad, sőt sokszor új megvilágításba helyezi a dolgokat. Ebből merítünk mi is, így olyan csodák születhettek, mint a lenyűgöző NSX szupersportkocsi vagy ASIMO, a humanoid robot. Szintén álmaink ösztönöztek - világszerte népszerű - motorkerékpárjaink tervezésére, csak úgy, mint a HondaJet hosszú, kihívásokkal teli fejlesztési folyamata során. Végül, de korántsem utolsó sorban álmaink vezéreltek minket az új Civic megalkotásakor, így ismét egy olyan járművel örvendeztethetjük meg vásárlóinkat, amibe szívünket-lelkünket és minden tudásunkat beleadtuk. Próbálja ki Ön is, nem fog csalódnia!



HONDA PREMIUM QUALITY

8 ÉV GONDTALAN AUTÓZÁS A HONDA TÖBBET NYÚJT A GARANCIA TERÉN

Egy Hondával mindig jó úton lenni. Dinamikus, kényelmes és biztonságos. **Annak érdekében, hogy ez sokáig így maradjon, összeállítottuk Önnek az egyedülálló Honda Premium Quality csomagot.** Az alap jótállás egy új Honda esetében 3 év, legfeljebb 100 000 km futásteljesítmény mellett (kilométer-korlátozás nélküli jótállás a fényezett felületekre). Ezen kívül az összes modell esetén 5 év jótállás érvényes a kipufogórendszer és 10 év jótállás a futómű és hajtás bizonyos elemeinek átrozdásodására. A karosszériára vonatkozóan pedig 12 év átrozdásodási jótállás érvényes (kilométer-korlátozás nélkül). És ez még csak a kezdet.

A Honda Premium Quality jóvoltából összesen 8 év biztonság előnyeit élvezheti!

HONDA PREMIUM QUALITY CSOMAG

A Honda tökéletesen biztos az általa gyártott járművek minőségében, ezért a 3 év jótállás nekünk nem elég. A gyári jótállás lejártá után további 5 évig, illetve legfeljebb 150 000 km futásteljesítményig élvezheti a verhetetlen hűségbónusz előnyeit. A Honda Premium Quality csomag keretei között **5 év hűségbónuszt biztosítunk Önnek a garanciaidőn felül!**

Minden újonnan vásárolt Hondához felár nélkül jár Premium Quality csomagunk is.

A HONDA PREMIUM QUALITY CSOMAGGAL JOBBAN JÁR

Még akkor is jól jár a hűségbónusszal, amikor a 8 év lejártá előtt eladja az autóját. Ilyenkor ugyanis automatikusan az új tulajdonosra szállnak át az előnyök, ami kiváló alkupozíciót jelent az Ön számára!

A Honda Premium Quality csomagban foglalt szolgáltatások igénybevételének **feltétele, hogy rendszeresen elvégeztesse járművének karbantartását a gyári előírások szerint**, valamelyik hivatalos magyarországi Honda szervizben. Ez már csak azért is megéri Önnek, mert itt csak eredeti Honda cserealkatrészekkel látják el autóját.

A jótállással és 8HPQ-val kapcsolatos részleteket és feltételeket megtudhatja Honda márkakereskedőjétől vagy a www.honda.hu oldalon!



Az Ön Honda Márkakereskedője:

HONDA
The Power of Dreams



BLUE SKIES FOR
OUR CHILDREN

A Honda fenntartja magának a jogot, hogy előzetes értesítéssel vagy anélkül, módosítsa a termék műszaki jellemzőit, beleértve a színválasztékot is. A gyártó és a forgalmazó mindent megtett annak érdekében, hogy a jelen broszúrában szereplő adatok megfeleljenek a valóságnak, azonban e kiadvány semmilyen körülmények között nem tekinthető ajánlattételnek a Honda részéről. Minden értékesítés és adásvétel az érintett márkakereskedő felelőssége és feladata, amit a Honda szabványos értékesítési és garanciális feltételei szerint és értelmében végeznek el. A kiadvány előkészítése és nyomtatása, illetve a modell értékesítésének megkezdése között akár több hónap is eltelhet, ezért előfordulhat, hogy a nyomtatvány nem tükrözi a műszaki adatokban bekövetkezett legfrissebb változásokat, vagy egyes, ritkán előforduló esetekben adott szolgáltatások vagy funkciók elérhetőségét. A Honda arra kéri ügyfeleit, hogy a műszaki tartalommal kapcsolatos, konkrét kérdéseikkel minden esetben a gépjárművet szállító márkakereskedőhöz forduljanak, különösen akkor, ha modellválasztásukat egy adott funkció vagy szolgáltatás meglétére alapozták.

Roncsautó-ártalmatlanítás

A Honda magyarországi importőre törvényi kötelezettségének teljesítésére a hulladékká vált gépjárművek 369/2014. Kormányrendeletben leírtaknak megfelelően szerződést kötött a CAR-REC Gépjárműroncs-kezelő Közhasznú Társasággal. Ennek értelmében a Honda gépkocsi-tulajdonosok részére azt kínáljuk, hogy a forgalomból kivonni szándékozott Honda gépjárművet a Kht. üzemeltetésében lévő országos lefedettségű begyűjtő- és bontóhálózatba ingyenesen leadhatják a feltételek teljesülése esetén.

Az átvétel nem térítésmentes, amennyiben:

- a gépjármű valamely alapvető összetevője (így különösen motor, alváz, karosszéria, váltómű, katalizátor) hiányzik,
- a gépjármű utólag hozzáadott hulladékkal kerül leadásra (Kormányrendelet 4. § (5)).

A Honda hivatalos roncsautó-begyűjtő és -bontó hálózata a CAR-REC Kht. honlapján található (www.carrec.hu), illetve szükség esetén a listát kéri a Márkakereskedés autóértékesítő munkatársától. Kérem, ne dobjon a kukába! Adjon tovább barátainak, vagy hasznosítson újra!



Honda Motor Europe Limited Magyarországi Fióktelepe
www.honda.hu

Kiadás dátuma: 2018. szeptember